



报告编号 A2190018938101002C

第 1 页 共 7 页

申请单位 深圳市沃尔核材股份有限公司

地 址 深圳市坪山区龙田街道兰景北路沃尔工业园

以下测试之样品及样品信息由申请者提供并确认

样品名称 HMS 高温耐油标识管

样品接收日期 2019.01.26

样品检测日期 2019.01.26-2019.01.30

检测要求 根据客户要求,对所提交样品中的铅(Pb),镉(Cd),汞(Hg),六价铬(Cr(VI)),多溴联苯(PBBs),多溴二苯醚(PBDEs),邻苯二甲酸酯(DBP, BBP, DEHP, DIBP)进行测试。

检测依据 请参见下页。

检测结果 请参见下页。



张绍祥

郑晴涛

郑晴涛

技术经理

批 准

审 核

夏建

日 期

2019.01.30

No. R179751079

广东省深圳市宝安区新安街道兴东社区华测检测大楼

检测报告

报告编号 A2190018938101002C

第 2 页 共 7 页

检测依据

| 测试项目 | 测试方法 | 测试仪器 |
|------------------------------|--|----------------|
| 铅(Pb) | IEC 62321-5:2013 | ICP-OES |
| 镉(Cd) | IEC 62321-5:2013 | ICP-OES |
| 汞(Hg) | IEC 62321-4:2013+AMD1:2017 CSV | ICP-OES |
| 六价铬(Cr(VI)) | IEC 62321-7-2:2017和/或IEC 62321-5:2013 测试总铬含量 | UV-Vis/ICP-OES |
| 多溴联苯(PBBs) | IEC 62321-6:2015 | GC-MS |
| 多溴二苯醚(PBDEs) | IEC 62321-6:2015 | GC-MS |
| 邻苯二甲酸酯(DBP, BBP, DEHP, DIBP) | IEC 62321-8:2017 | GC-MS |

检测报告

报告编号 A2190018938101002C

第 3 页 共 7 页

检测结果

| 测试项目 | 结果 | 方法检出限 |
|--------------|-------|---------|
| 铅 (Pb) | N. D. | 2 mg/kg |
| 镉 (Cd) | N. D. | 2 mg/kg |
| 汞 (Hg) | N. D. | 2 mg/kg |
| 六价铬 (Cr(VI)) | N. D. | 8 mg/kg |

| 测试项目 | 结果 | 方法检出限 |
|--------------------|-------|---------|
| 多溴联苯 (PBBs) | | |
| 一溴联苯 | N. D. | 5 mg/kg |
| 二溴联苯 | N. D. | 5 mg/kg |
| 三溴联苯 | N. D. | 5 mg/kg |
| 四溴联苯 | N. D. | 5 mg/kg |
| 五溴联苯 | N. D. | 5 mg/kg |
| 六溴联苯 | N. D. | 5 mg/kg |
| 七溴联苯 | N. D. | 5 mg/kg |
| 八溴联苯 | N. D. | 5 mg/kg |
| 九溴联苯 | N. D. | 5 mg/kg |
| 十溴联苯 | N. D. | 5 mg/kg |

| 测试项目 | 结果 | 方法检出限 |
|----------------------|-------|---------|
| 多溴二苯醚 (PBDEs) | | |
| 一溴二苯醚 | N. D. | 5 mg/kg |
| 二溴二苯醚 | N. D. | 5 mg/kg |
| 三溴二苯醚 | N. D. | 5 mg/kg |
| 四溴二苯醚 | N. D. | 5 mg/kg |
| 五溴二苯醚 | N. D. | 5 mg/kg |
| 六溴二苯醚 | N. D. | 5 mg/kg |
| 七溴二苯醚 | N. D. | 5 mg/kg |
| 八溴二苯醚 | N. D. | 5 mg/kg |
| 九溴二苯醚 | N. D. | 5 mg/kg |
| 十溴二苯醚 | N. D. | 5 mg/kg |

检测报告

报告编号 A2190018938101002C

第 4 页 共 7 页

检测结果

| 测试项目 | 结果 | 方法检出限 |
|--|-------|----------|
| 邻苯二甲酸酯 (DBP, BBP, DEHP, DIBP) | | |
| 邻苯二甲酸二丁酯 (DBP) CAS#:84-74-2 | N. D. | 50 mg/kg |
| 邻苯二甲酸丁基苄基酯 (BBP) CAS#:85-68-7 | N. D. | 50 mg/kg |
| 邻苯二甲酸二(2-乙基)己酯 (DEHP) CAS#:117-81-7 | N. D. | 50 mg/kg |
| 邻苯二甲酸二异丁酯 (DIBP) CAS#:84-69-5 | N. D. | 50 mg/kg |

测试部位/部位描述 白色塑料套管

备注：对于检测铅，镉，汞之样品已完全溶解。

-N.D. = 未检出 (小于方法检出限)

-mg/kg = ppm = 百万分之一

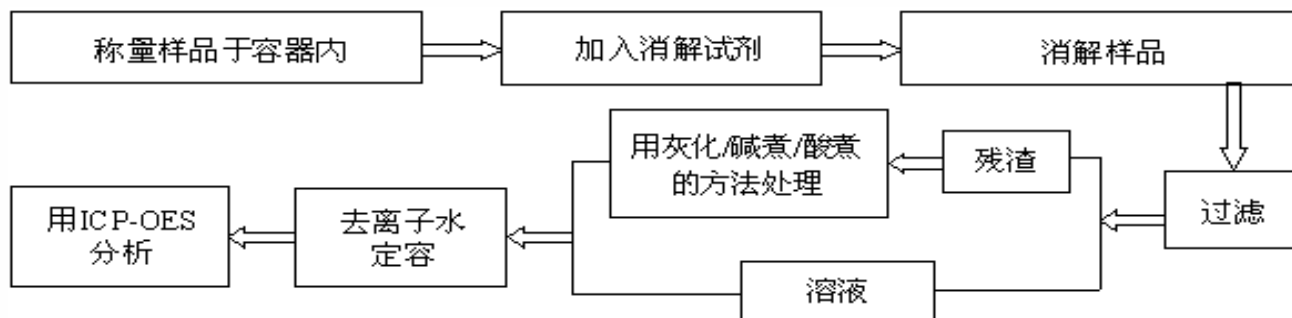
检测报告

报告编号 A2190018938101002C

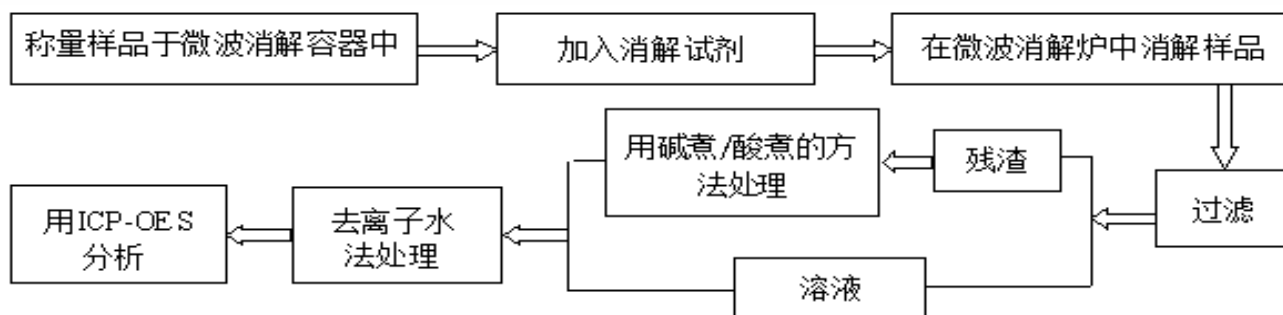
第 5 页 共 7 页

检测流程

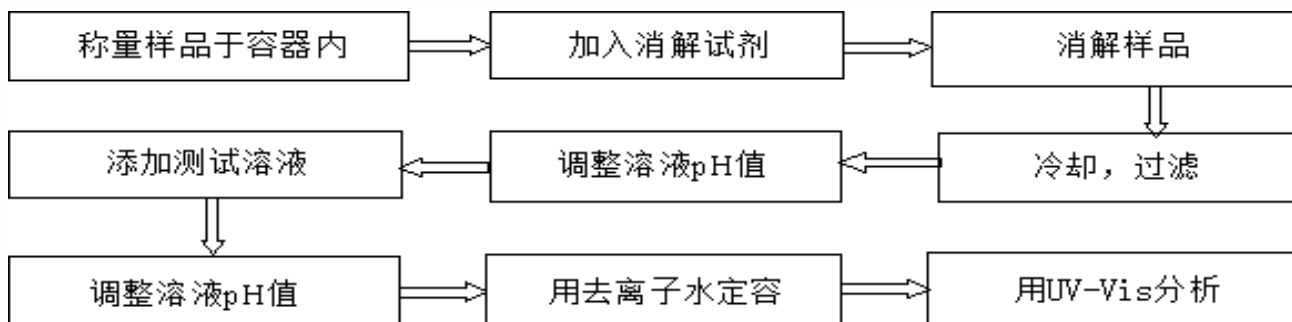
1. 铅(Pb), 镉(Cd), 铬(Cr)



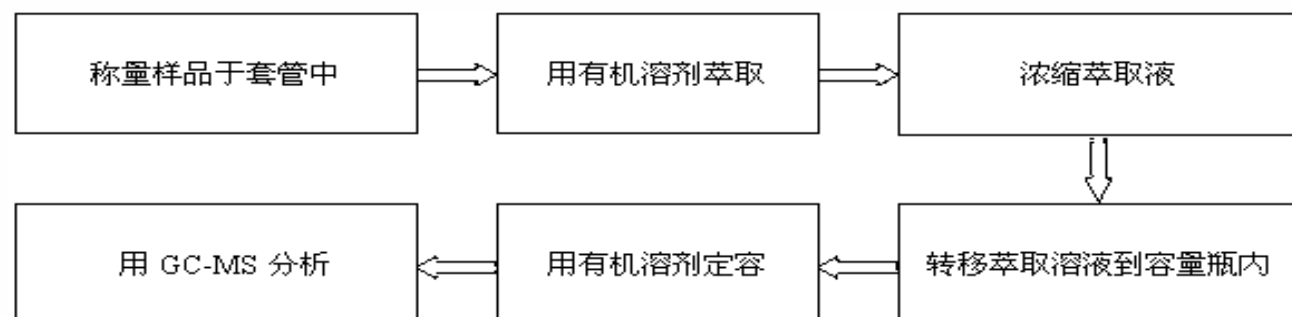
2. 汞(Hg)



3. 六价铬(Cr(VI))



4. 多溴联苯(PBBs), 多溴二苯醚(PBDEs)

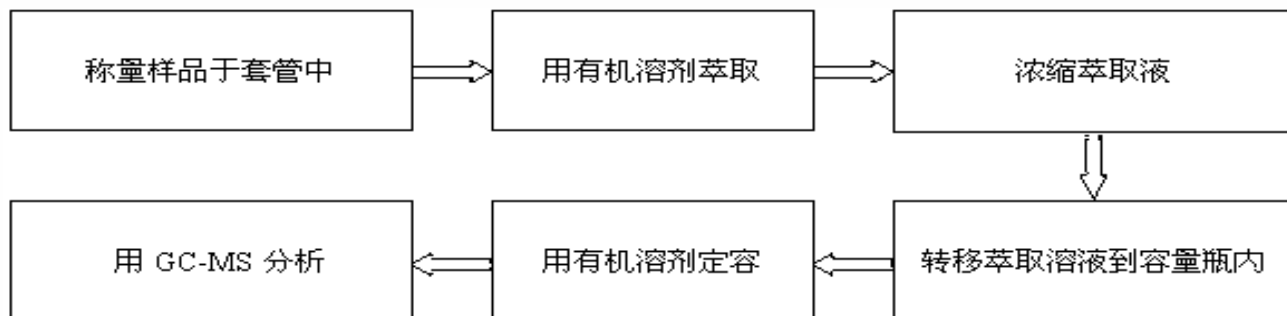


检测报告

报告编号 A2190018938101002C

第 6 页 共 7 页

5. 邻苯二甲酸酯(DBP, BBP, DEHP, DIBP)



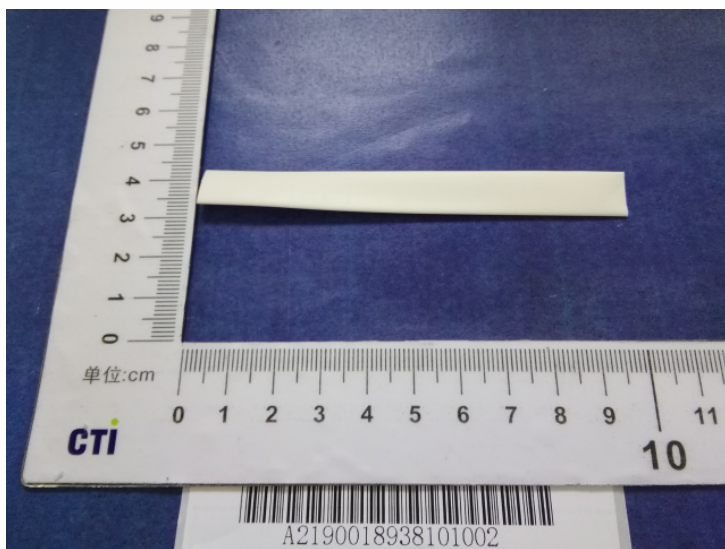
华测检测

检测报告

报告编号 A2190018938101002C

第 7 页 共 7 页

样品图片



*** 报告结束 ***

声明:

1. 检测报告无批准人签字、“专用章”及报告骑缝章无效;
2. 样品及样品信息由申请者提供, 申请者应对其真实性负责, CTI未核实其真实性;
3. 本报告检测结果仅对受测样品负责;
4. 未经CTI书面同意, 不得部分复制本报告。